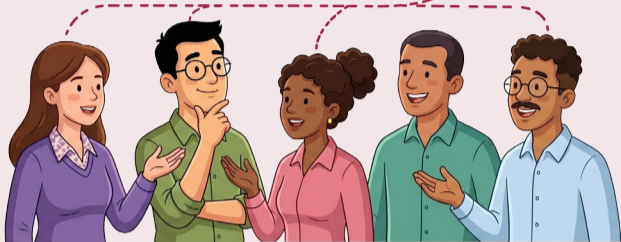


# EL LIDERAZGO DISTRIBUIDO Y LA COLABORACIÓN ENTRE DOCENTES<sup>1</sup>

## 1 ¿QUÉ ES EL LIDERAZGO DISTRIBUIDO?

Representa un cambio en la forma de concebir el liderazgo. Tradicionalmente se entendía como un atributo individual, ejercido principalmente por la directora o el director bajo un modelo jerárquico.

Sin embargo, en el enfoque distribuido, el liderazgo deja de ser exclusivo de una persona y se convierte en una cualidad de toda la comunidad, en la que diferentes actores asumen responsabilidades más allá de sus roles formales.



## 2 CARACTERÍSTICAS DEL LIDERAZGO DISTRIBUIDO

Es una **actividad colectiva**, donde no importa tanto la cantidad de líderes, sino la calidad de las contribuciones que cada miembro realiza para el logro de las metas. Se trata de un proceso que se expande a toda la escuela, permitiendo que docentes y otros miembros asuman liderazgos y participen en la toma de decisiones.

### PRINCIPALES BENEFICIOS



Mejor aprovechamiento de las capacidades del colectivo docente.



Uso más eficiente del tiempo de directivos y docentes.



Aumento en la motivación y el compromiso profesional.



Promueve una responsabilidad compartida y la resolución conjunta de problemas.



El liderazgo distribuido **no elimina el papel del personal directivo**, lo redefine. El director o directora sigue siendo una figura clave, pero su rol se orienta más a **facilitar y promover la asunción del liderazgo en otras personas**, en lugar de concentrar todas las decisiones.

## 3 TRABAJO COLABORATIVO

En estrecha vinculación con el liderazgo distribuido está el trabajo colaborativo en la escuela. Este último constituye una práctica fundamental para fortalecer los procesos de enseñanza y favorecer el aprendizaje de los estudiantes. Este enfoque implica que docentes y demás actores educativos compartan responsabilidades, conocimientos y experiencias, construyendo de manera conjunta soluciones a los desafíos que enfrentan en su labor cotidiana.

### TIPOS DE COLABORACIÓN

#### Análisis y relatos

Es un nivel básico, en el que los docentes **intercambian ideas o anécdotas**, hay un análisis básico.

#### Ayuda y asistencia

Cuando un docente solicita apoyo y otro le brinda orientación o acompañamiento. Esta colaboración ocurre normalmente cuando se pide.

#### Compartir materiales o estrategias didácticas

La colaboración está centrada en los desafíos de la enseñanza y se comparten estrategias para atenderlos.

#### Trabajo en equipo

Es un nivel más complejo de colaboración, en el que se observa **trabajo en equipo**, donde los docentes no solo comparten recursos, sino que planifican e investigan juntos.

Colaboraciones más fuertes o más complejas

## 4 DESAFÍOS

Promover una cultura de trabajo colaborativo y liderazgo distribuido no es una tarea fácil. En muchos casos, las resistencias surgen por diferentes razones, entre ellas el desconocimiento, la falta de habilidades o la ausencia de motivación.

"NO SE SABE"

Fortalecer la **comunicación y la difusión de información**



"NO SE PUEDE"

Requiere **formación y desarrollo profesional**



"NO SE QUIERE"

Trabajar en la **motivación y el compromiso** de los docentes.



Superar estas barreras es clave para construir una cultura colaborativa y de liderazgo distribuido sólida y sostenible.

## 5 CONDICIONES PARA LA COLABORACIÓN

El trabajo colaborativo es un pilar para la mejora, ya que promueve la participación y el aprendizaje docente.



### Su fortalecimiento requiere:

Generar condiciones de colaboración



Superar resistencias



Fomentar una cultura en la que todas las personas se reconozcan como protagonistas del proceso educativo



<sup>1</sup> Esta infografía está basada en la información contenida en el video: *Video Gonzalo Muñoz (UDP) - Liderazgo distribuido y colaboración*, disponible en [https://www.youtube.com/watch?v=b1Ph7HjY6\\_4](https://www.youtube.com/watch?v=b1Ph7HjY6_4)